

# RE-THINK



## CONSULTORÍA INMOBILIARIA

Metodología clara para transformar ideas en proyectos viables y ejecutables

# Nuestro origen

**Nacimos para dar certeza y solidez a cada proyecto inmobiliario.**

**Re-Think Consultoría de Proyectos** nació como respuesta a la creciente necesidad de revisar a fondo los planteamientos, ingenierías y especificaciones en desarrollos inmobiliarios. Nuestro objetivo es asegurar que cada proyecto cumpla con sus metas financieras, arquitectónicas y operativas no solo durante su construcción, sino a lo largo de toda su vida útil.

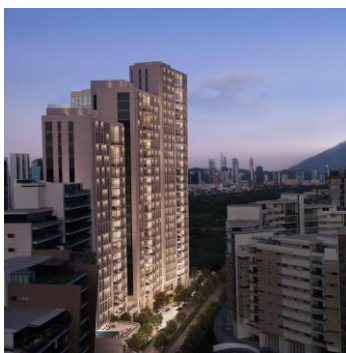
Con más de **560,000 m² de experiencia** en el sector, hemos liderado cada etapa crítica de múltiples desarrollos, desde su concepción hasta su ejecución. Combinamos visión estratégica, rigor técnico y un profundo entendimiento del ciclo de vida de los proyectos para garantizar resultados concretos, sostenibles y alineados con los objetivos de nuestros clientes.



**Arq. Rodrigo Pons**

# Nuestra experiencia

Trayectoria comprobada en desarrollos de alto impacto.



VENTUM



EOMA



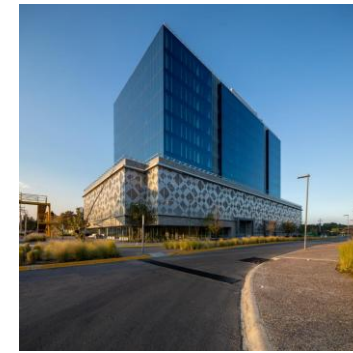
LITICA B Y C



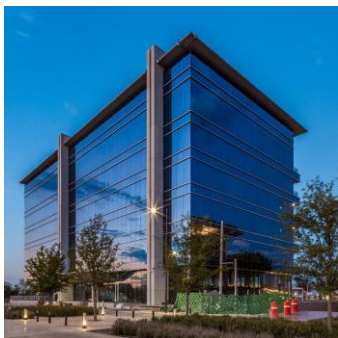
QBP 3



HELICE



NSC 3



EDDEN 1



QBP 2



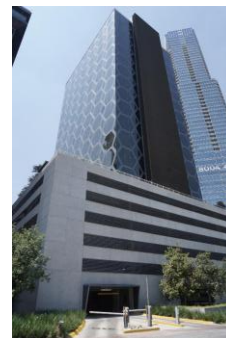
NSC 2



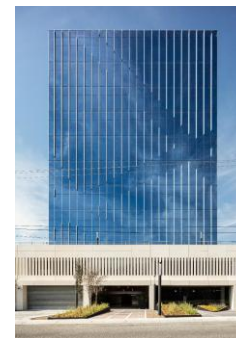
NSC 1



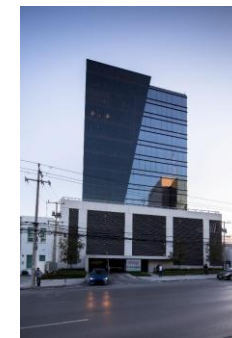
T5



VALMEX



QBP 1



CSJ



# Nuestros Servicios

**Validar, impulsar y asesorar proyectos con certeza.**

- ▶ **Validate**

Datos claros y métricas confiables para validar la viabilidad de tu proyecto

- ▶ **Drive**

Del diseño a la construcción: proceso claros y resultados tangibles

- ▶ **Advisory**

Asesoría especializada para familias que construyen su casa

# RE-THINK

---

## CONSULTORÍA INMOBILIARIA

### *Validate*

Datos claros y métricas confiables para validar la viabilidad de tu proyecto.



# Áreas clave de validación

Revisamos todos los aspectos clave de tu proyecto.

- ▶ **Metas**  
Definimos objetivos claros para tu proyecto.
- ▶ **Programa**  
Planificamos tiempos y etapas clave.
- ▶ **Cumplimiento de Reglamentos**  
Verificamos normativas y permisos
- ▶ **Estándares**  
Aseguramos calidad y coherencia técnica.
- ▶ **Soluciones Arquitectónicas**  
Optimizamos diseño y funcionalidad.
- ▶ **Soluciones Ingenierías**  
Garantizamos viabilidad técnica.
- ▶ **Especificaciones**  
Detallamos materiales y alcances precisos.



# Matriz de validación de proyectos

	DISEÑO ESQUEMÁTICO	DESARROLLO DEL DISEÑO	DOCUMENTOS CONSTRUCCIÓN
	Se deben establecer los valores para cada una de las variables	Se deben asegurar que se mantenga los valores preestablecidos	Se deben validar que el proyecto cumple con todas las variables
METAS	<ul style="list-style-type: none"><li>• Inversión por M2 de ANR</li><li>• ANR (Área Neta Rentable) Total.</li><li>• M2 Construcción Totales</li><li>• Inversión por M2 de Construcción</li><li>• Eficiencia Estacionamientos, M2 por Cajón.</li><li>• Relación M2 de Construcción vs ANR.</li><li>• Relación Cajones vs M2 de ANR</li></ul>		
PROGRAMA	<ul style="list-style-type: none"><li>• Mezcla de Productos</li><li>• Definición de Componentes</li><li>• Dimensionamiento de Componentes</li><li>• Ubicación de los Componentes</li><li>• Relación Espacial</li><li>• Requerimientos Especiales</li></ul>		
CUMPLIMIENTO REGLAMENTOS	<ul style="list-style-type: none"><li>• CUS</li><li>• COS</li><li>• CAAV</li><li>• Densidad de Vivienda</li><li>• Alturas Máximas</li><li>• Remetimientos</li><li>• Requerimientos de Cajón por Uso</li></ul>		
ESTÁNDARES	<ul style="list-style-type: none"><li>• ADA (American Disabilities Act)</li><li>• NFPA 101</li><li>• IBC (International Building Code)</li><li>• Reglamentos de Accesibilidad Locales</li><li>• BOMA</li></ul>		
SOLUCIONES ARQUITECTÓNICAS	<ul style="list-style-type: none"><li>• Propuesta General Arquitectónica</li><li>• Correcta Representación Arq.</li><li>• Niveles y Ejes</li><li>• Tablas de Áreas</li><li>• Relación con el Contexto</li><li>• Propuesta de Acabados</li><li>• Selección de Materiales de Fachada</li><li>• Representación Grafica (Renders)</li><li>• Constructibilidad de Fachadas</li><li>• Planos</li></ul>		
SOLUCIONES INGENIERÍAS	<ul style="list-style-type: none"><li>• Ingeniería Estructural</li><li>• Hidráulico</li><li>• Pluvial</li><li>• Sanitario</li><li>• HVAC</li><li>• Eléctrico</li><li>• Sistema Contraincendios</li><li>• Sistemas Especiales</li></ul>		
ESPECIFICACIONES	<ul style="list-style-type: none"><li>• Catálogos</li><li>• Fichas Técnicas</li><li>• Memorias de Cálculo</li><li>• Especificaciones de Productos</li></ul>		





# Entregables por Etapa

## Entregables que garantizan calidad.

### **Diseño Esquemático (DS)**

Validamos objetivos, programa, normativas y propuesta conceptual, asegurando viabilidad técnica y costos preliminares para avanzar a DD.

**Entregables:** Dictamen de Alineación, Validación de Programa, Informe de Normativa, Checklist DS.

### **Desarrollo de Diseño (DD)**

Validamos integración de planos, ingenierías, sistemas y especificaciones, garantizando cumplimiento normativo y decisiones técnicas claras para avanzar a DC.

**Entregables:** Dictamen de Integración, Validación de Especificaciones, Informe de Normativa, Checklist DD.

### **Documentos de Construcción (DC)**

Validamos completitud, coordinación y viabilidad técnica de planos y especificaciones para asegurar ejecución eficiente en obra.

**Entregables:** Dictamen Ejecutivo, Validación de Licitación, Informe de Viabilidad, Checklist DC.



# Contacto Re-Think

Estamos aquí para tus proyectos, en cualquier etapa.

 [rpons@re-think.com.mx](mailto:rpons@re-think.com.mx)

 +52 81 8366 5558

# RE-THINK



## CONSULTORÍA INMOBILIARIA

Metodología clara para transformar ideas en proyectos viables y ejecutables